

Les simulations du collectif Réformedesretraites.fr

Le Parisien

Avant / après la réforme Macron

SYSTÈME ACTUEL

Départ à la retraite en 2025

Mathieu, né en 1961



Marie, née en 1961



Jules, né en 1961



Début de carrière :

22 ans

Carrière :

continue

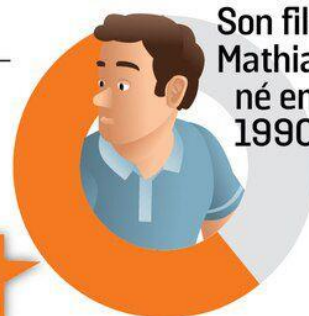
Retraite :

64 ans

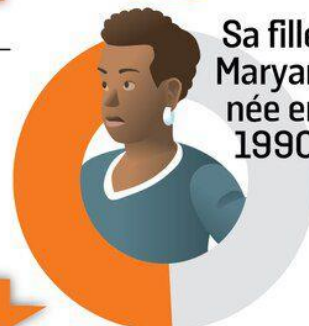
SYSTÈME MACRON

Départ en retraite en 2054*

Son fils, Mathias né en 1990



Sa fille, Maryam née en 1990



Son fils, Julien né en 1990



SALARIÉ
NON CADRE DU PRIVÉ

Pension, en % du dernier salaire

72,5%

55,8%

FONCTIONNAIRE
DE CATÉGORIE B
(secrétaire d'administration)

Pension, en % du dernier salaire

64,1%

54,4%

EMPLOYÉ AU SMIC

Pension, en % du dernier salaire

81,6%

64,8%

* Pour avoir la même pension que leurs parents, leurs enfants devront partir plus tard, jusqu'à 3 ans et demi pour Julien, l'employé au smic.

SOURCE : COR ET COLLECTIF RÉFORMEDESRETRAITES.FR LP/INFOGRAPHIE.